

Always here to help you

Register your product and get support at
www.philips.com/welcome




Minivac
FC6145
FC6144
FC6142
FC6140















User manual

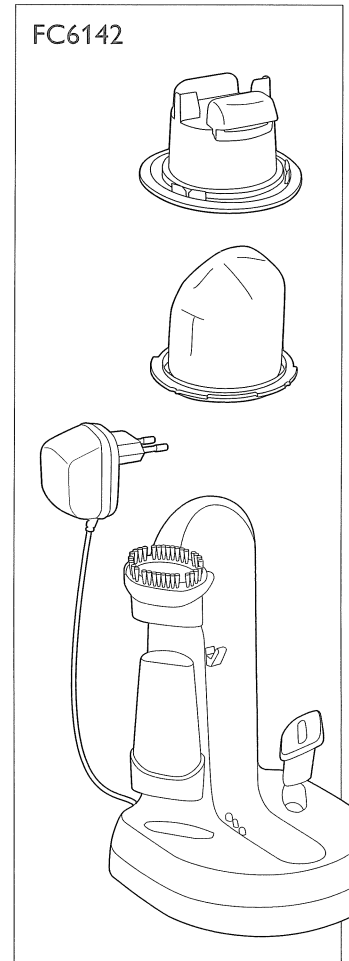
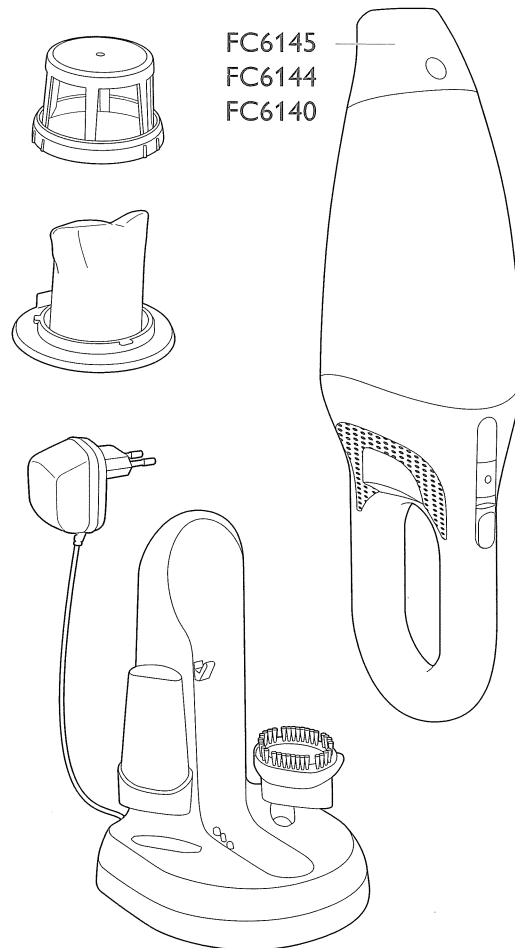
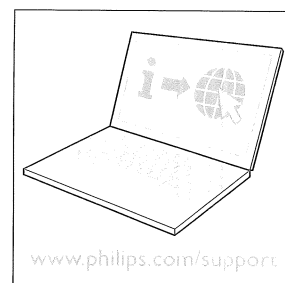
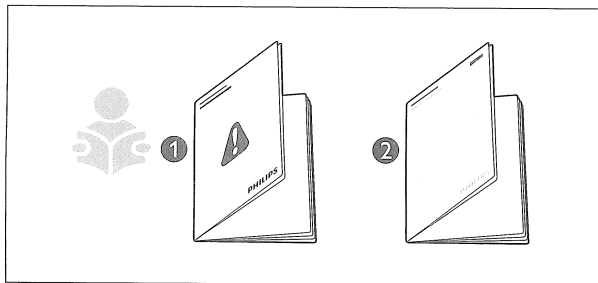


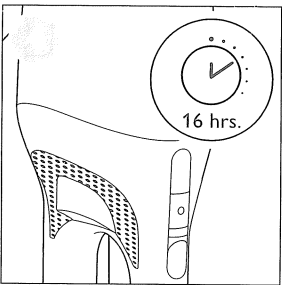
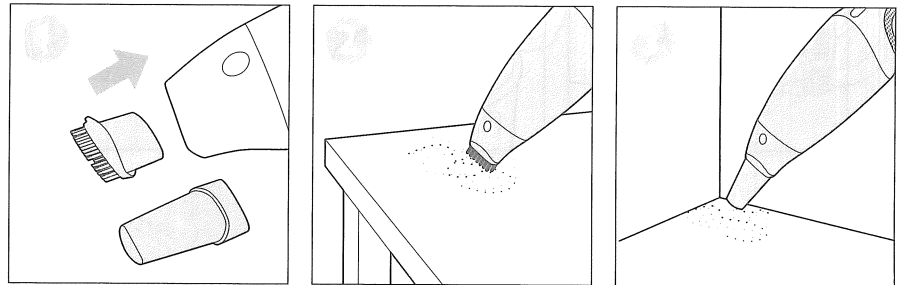
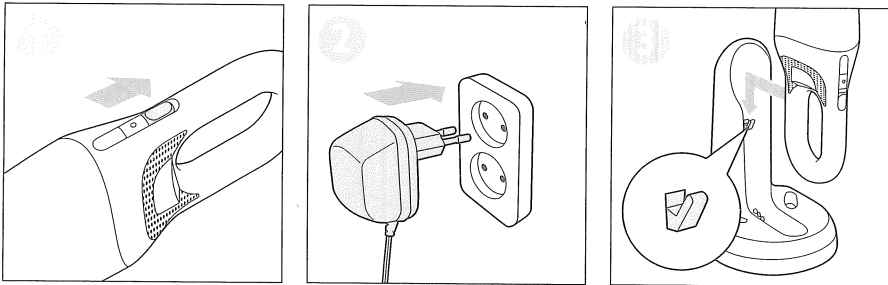
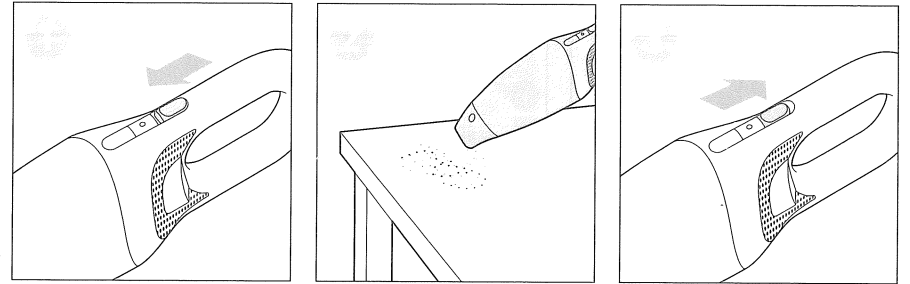
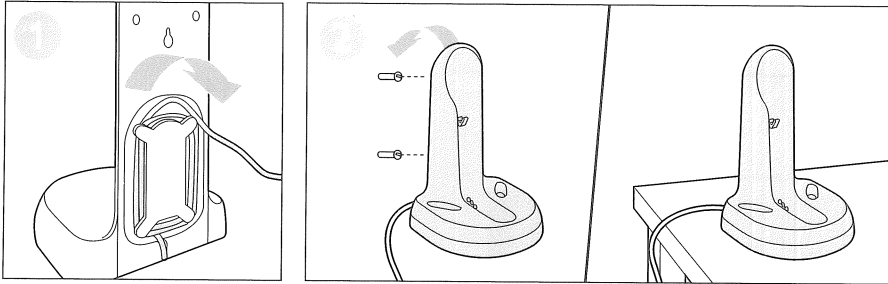
www.philips.com

 100% recycled paper
100% papier recyclé
4222.003.3694.1

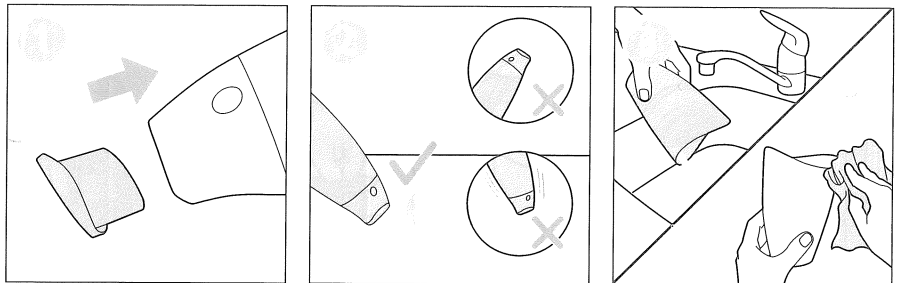
PHILIPS

 	2	  	5
	3	 	6
	4		8
	4		9





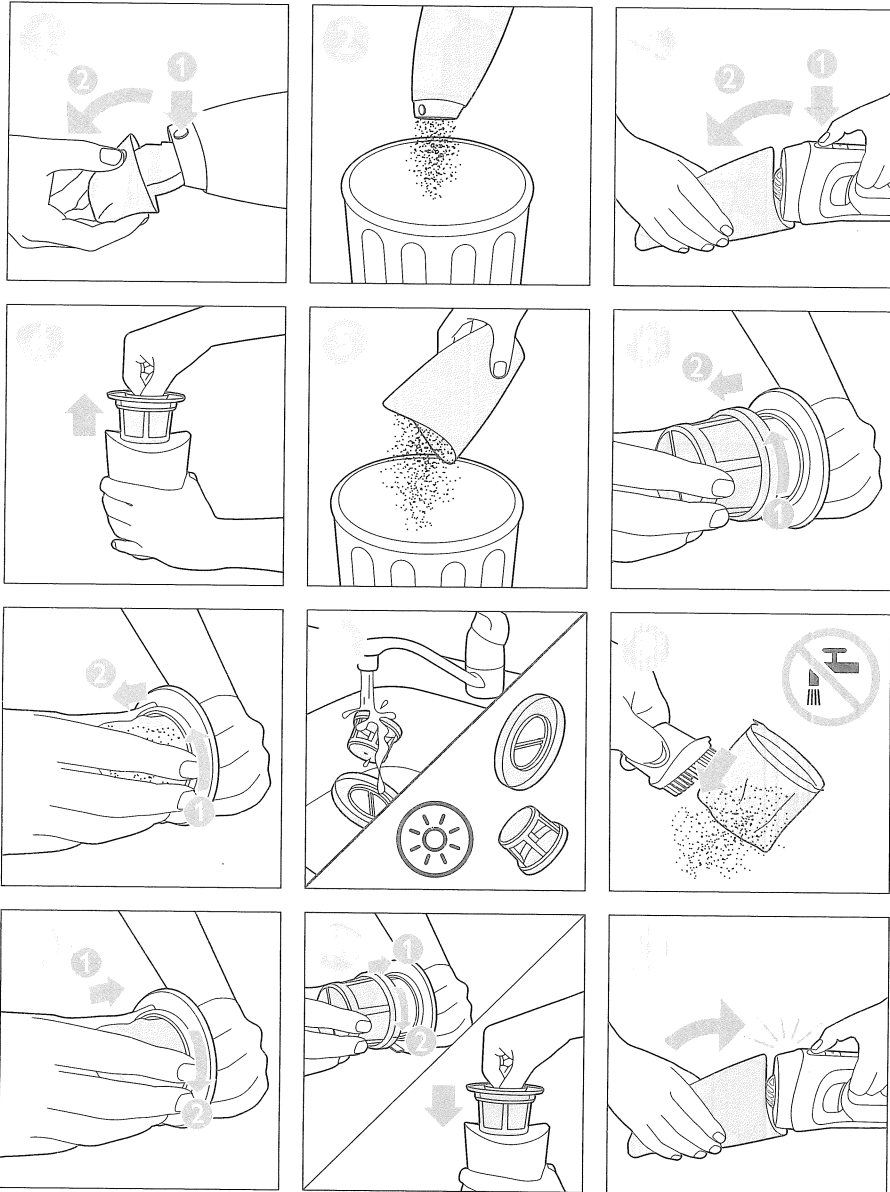
FC6142



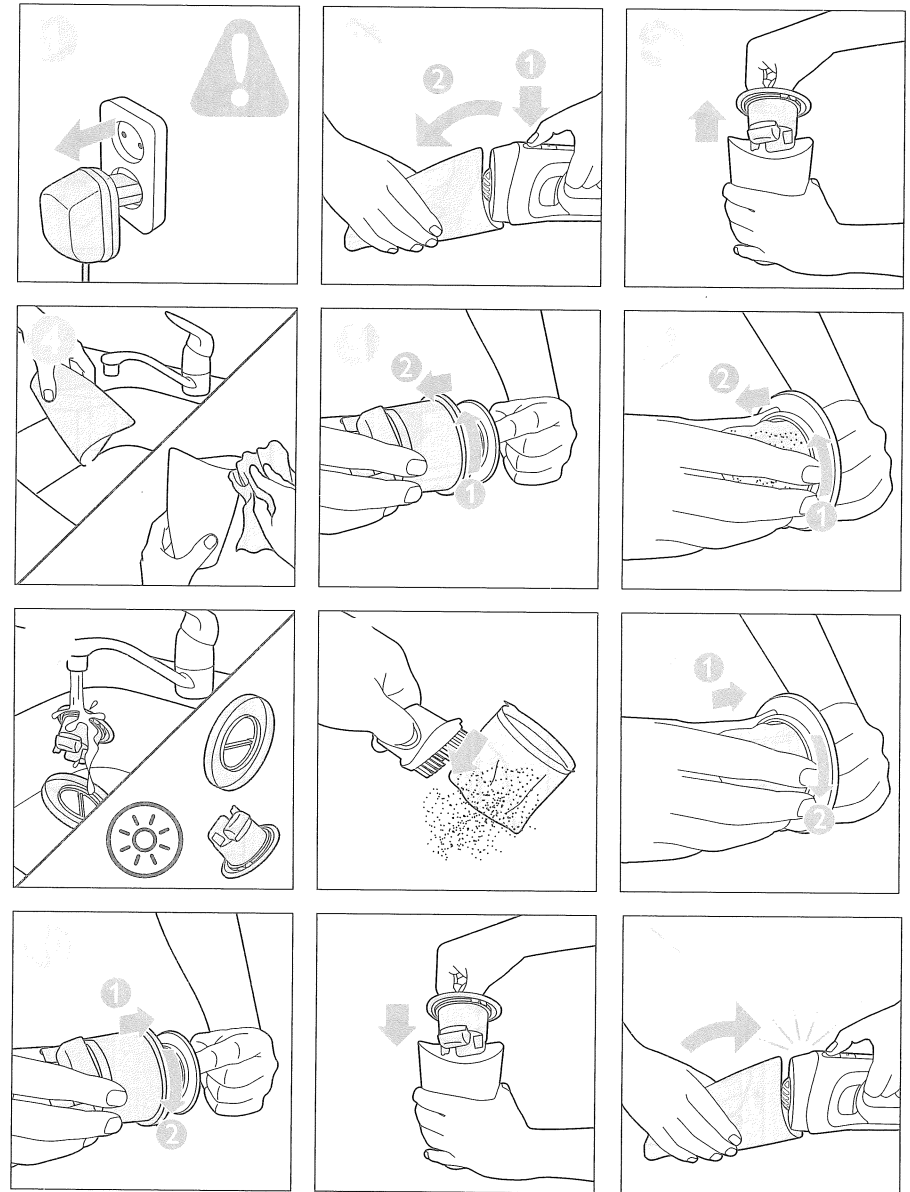


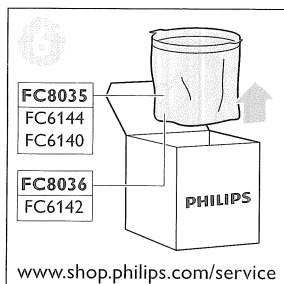
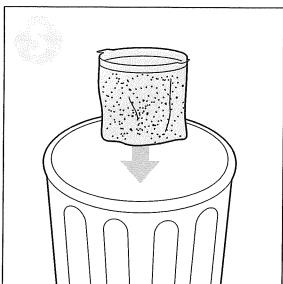
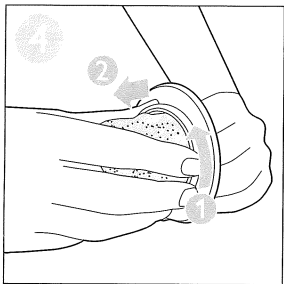
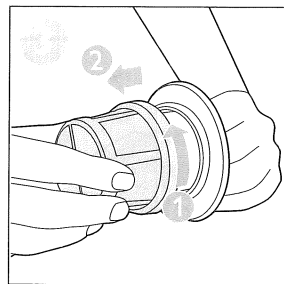
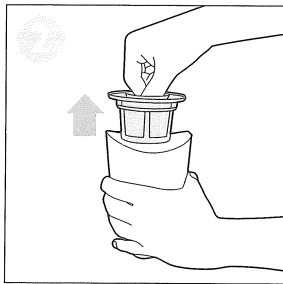
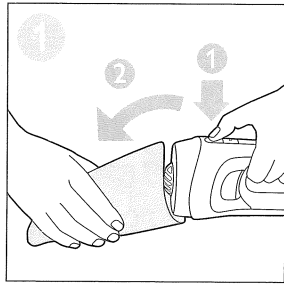
2-4 W

FC6145
FC6144
FC6140



FC6142

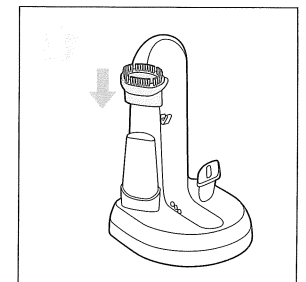
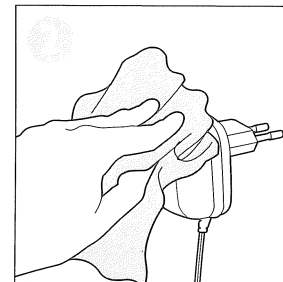
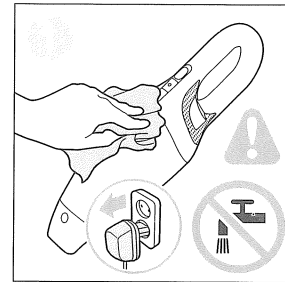
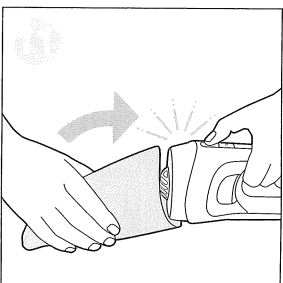
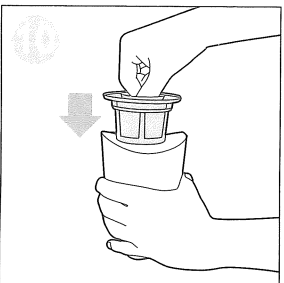
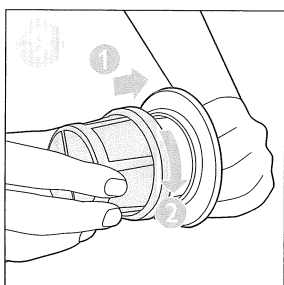
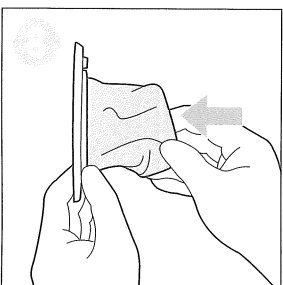
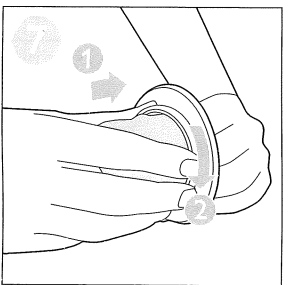




FC8035
FC6144
FC6140

FC8036
FC6142

www.shop.philips.com/service



- Pas på, når du borer hullerne til ophængning af opladeren - specielt hvis det er tæt ved en stikkontakt - så du ikke risikerer at få elektrisk stød.
- Apparatet skal oplades, opbevares og anvendes ved en temperatur mellem 5° C og 35° C.
- Batterierne må aldrig adskilles eller kortsluttes. Udsæt ikke batterierne for ild, varme og direkte sollys.
- Støjniveau: Lc = 81 dB(A)

Elektromagnetiske felter (EMF)

Dette Philips-apparat overholder alle branchens gældende standarder og regler angående eksponering for elektromagnetiske felter.

Bestilling af tilbehør

For at købe tilbehør eller reservedele kan du besøge www.shop.philips.com/service eller gå til din Philips-forhandler. Du kan også kontakte det lokale Philips Kundecenter i dit land (se folderen "World-Wide Guarantee" for at få kontaktoplysninger).

Bortskaffelse

- Dette symbol på et produkt betyder, at produktet er omfattet af EU-direktivet 2012/19/EU (fig. 1).
- Dette symbol betyder, at produktet indeholder et indbygget, genopladeligt batteri omfattet af EU-direktivet 2006/66/EC som ikke må bortskaffes sammen med almindeligt husholdningsaffald. Følg instruktionerne i afsnittet "Udtagning af det genopladelige batteri" for at fjerne batteriet (fig. 2).
- Hold dig orienteret om systemet for særskilt indsamling af elektriske og elektroniske produkter og genopladelige batterier. Følg lokale regler, og bortskaf aldrig produktet og de genopladelige batterier med almindeligt husholdningsaffald. Korrekt bortskaffelse af udtjente produkter og genopladelige batterier er med til at forhindre negativ påvirkning af miljøet og menneskers helbred.

Udtagning af de genopladelige batterier

NiMH-batterier kan eksplodere, hvis de udsættes for høje temperaturer eller ild.

De genopladelige batterier skal være fuldstændig afladte, før de tages ud.

De genopladelige batterier må aldrig komme i kontakt med metal.

Batterierne tages ud på denne måde:

1 Lad støvsugeren køre, til den stopper af sig selv.

Prøv at tænde apparatet igen for at kontrollere, om batterierne virkelig er brugt op. Hvis motoren starter, gentages proceduren.

2 Løsn og fjern skrueerne. Åbn støvsugeren (fig. 3).

3 Kun FC6149: Læg motorenheden, med batterierne i, i en stor skål med 3 liter vand og 3 teskefulde salt.

- Kontrollér, at hele motorenheden er dækket af vand. Tilsæt mere vand og salt i det forhold, der er angivet ovenfor (1 teskefuld salt til 1 liter vand), hvis det er nødvendigt.
- Lad motorenheden og batterierne ligge i skålen i 24 timer.

4 Klip ledningerne over en efter en og tag batterierne ud (fig. 4).

Reklamationsret og support

Hvis du brug for hjælp eller support, bedes du besøge www.philips.com/support eller læse i den separate folder "World-Wide Guarantee".

Einführung

Herzlichen Glückwunsch zu Ihrem Kauf und willkommen bei Philips! Um die Unterstützung von Philips optimal nutzen zu können, registrieren Sie Ihr Produkt bitte unter www.philips.com/welcome.

Wichtig

Lesen Sie diese wichtigen Informationen vor dem Gebrauch des Geräts aufmerksam durch, und bewahren Sie sie für eine spätere Verwendung auf.

Gefahr

- Alle Typennummern außer FC6142: Saugen Sie nie Wasser oder andere Flüssigkeit auf.
- Saugen Sie nie entzündliche Stoffe oder heiße Asche auf.
- Tauchen Sie den Staubsauger oder das Ladegerät niemals in Wasser oder andere Flüssigkeiten.

Warnung

- Prüfen Sie, bevor Sie das Gerät in Betrieb nehmen, ob die Spannungsangabe auf dem Gerät mit der örtlichen Netzspannung übereinstimmt.
- Verwenden Sie den Staubsauger und das Ladegerät nicht, wenn Beschädigungen daran erkennbar sind.
- Das Ladegerät und der Adapter können nicht ausgetauscht werden. Ist das Ladegerät oder der Adapter beschädigt, muss das Gerät entsorgt werden.
- Der Adapter enthält einen Transformator. Ersetzen Sie den Adapter keinesfalls durch einen anderen Stecker, da dies eine Gefährdungssituation darstellt.
- Nur FC6142: Beim Aufsaugen von Flüssigkeiten darf das Gerät mit der Staubkammer nicht nach oben zeigen und das Gerät nicht zur Seite gekippt werden.
- Nur FC6142: Nach dem Aufsaugen von Flüssigkeiten muss die Staubkammer entleert werden und vollständig trocknen, bevor das Gerät zur Aufbewahrung in das Ladegerät gesetzt wird.
- Dieses Gerät kann von Kindern ab 8 Jahren und Personen mit verringerten physischen, sensorischen oder psychischen Fähigkeiten oder Mangel an Erfahrung und Kenntnis verwendet werden, wenn sie bei der Verwendung beaufsichtigt werden oder Anweisung zum sicheren Gebrauch des Geräts erhalten und die Gefahren verstanden haben. Kinder dürfen nicht mit dem Gerät spielen. Die Reinigung und Pflege des Geräts darf von Kindern nicht ohne Aufsicht durchgeführt werden.
- Der Stecker muss vor der Reinigung oder Wartung des Geräts aus der Steckdose gezogen werden.

Achtung

- Ziehen Sie den Adapter aus der Steckdose, bevor Sie das Ladegerät reinigen.
- Laden Sie den Staubsauger nur mit dem mitgelieferten Adapter auf. Während des Aufladens fühlt sich der Adapter warm an. Das ist normal.
- Schalten Sie den Staubsauger nach der Verwendung und zum Aufladen immer aus.
- Die Kontaktstreifen im Ladegerät führen Niedervoltstrom (max. 12 V) und sind deshalb ungefährlich.
- Blockieren Sie während des Staubsaugens keinesfalls die Abluftöffnungen.
- Verwenden Sie den Staubsauger ausschließlich mit aufgesetzter Filtereinheit.
- Beim Bohren von Befestigungslöchern für das Ladegerät an der Wand (insbesondere in der Nähe einer Steckdose) ist besondere Vorsicht geboten, um das Risiko eines elektrischen Schlags zu vermeiden.
- Laden und benutzen Sie das Gerät bei Temperaturen zwischen 5° C und 35° C. Bewahren Sie es auch in diesem Temperaturbereich auf.
- Bauen Sie die Akkus keinesfalls aus, und schließen Sie sie nicht kurz! Setzen Sie die Akkus weder Feuer, Hitze noch direkter Sonneneinstrahlung aus.
- Geräuschpegel: Lc = 81 dB(A)

Elektromagnetische Felder

Dieses Philips Gerät erfüllt sämtliche Normen und Regelungen bezüglich der Exposition in elektromagnetischen Feldern.

Zubehör bestellen

Um Zubehörteile oder Ersatzteile zu kaufen, besuchen Sie www.shop.philips.com/service, oder gehen Sie zu Ihrem Philips Händler. Sie können auch das Philips Service-Center in Ihrem Land kontaktieren (die Kontaktdetails finden Sie in der internationalen Garantieschrift).

Entsorgung

- Dieses Symbol auf einem Produkt bedeutet, dass für dieses Produkt die Europäische Richtlinie 2012/19/EU gilt (Abb. 1).
- Dieses Symbol bedeutet, dass das Produkt über einen integrierten Akku verfügt, für den die Europäische Richtlinie 2006/66/EC gilt, und der nicht mit dem normalen Hausmüll entsorgt werden kann. Befolgen Sie die Anweisungen im Abschnitt "Den Akku entfernen", um den Akku zu entfernen (Abb. 2).
- Bitte informieren Sie sich über die örtlichen Bestimmungen zur getrennten Entsorgung von elektrischen und elektronischen Produkten und Akkus. Befolgen Sie die örtlichen Bestimmungen, und entsorgen Sie das Produkt und die Akkus nicht über den normalen Hausmüll. Durch die ordnungsgemäße Entsorgung von Altgeräten und Akkus werden Umwelt und Menschen vor möglichen negativen Folgen geschützt.

Die Akkus entfernen

NiMH-Akkus können explodieren, wenn sie sehr hohen Temperaturen oder Feuer ausgesetzt werden.

Entnehmen Sie die Akkus erst, wenn sie ganz leer sind.

Die Akkus dürfen keinesfalls mit Metall in Kontakt kommen.

Entnehmen Sie die Akkus wie folgt:

1 Lassen Sie den Staubsauger laufen, bis er stillsteht.

Überprüfen Sie, ob die Akkus wirklich vollständig leer sind, indem Sie versuchen, das Gerät erneut einzuschalten. Falls der Motor startet, wiederholen Sie den gesamten Vorgang.

2 Entfernen Sie die Schrauben. Öffnen Sie den Staubsauger (Abb. 3).

3 Nur FC6149: Legen Sie die Motoreinheit mit den Akkus in eine große Schüssel, in die Sie zuvor drei Liter Wasser und drei Teelöffel Salz gegeben haben.

- Stellen Sie sicher, dass die gesamte Motoreinheit ins Wasser getaucht ist. Fügen Sie gemäß dem oben angegebenen Verhältnis ggf. mehr Wasser und Salz hinzu (ein Teelöffel Salz auf einen Liter Wasser).
- Lassen Sie die Motoreinheit und Akkus für 24 Stunden in dem Behälter.

4 Durchtrennen Sie jeden Verbindungsdraht einzeln und nehmen Sie die Akkus heraus (Abb. 4).

Garantie und Support

Für Unterstützung und weitere Informationen besuchen Sie die Philips Website unter www.philips.com/support, oder lesen Sie die internationale Garantieschrift.