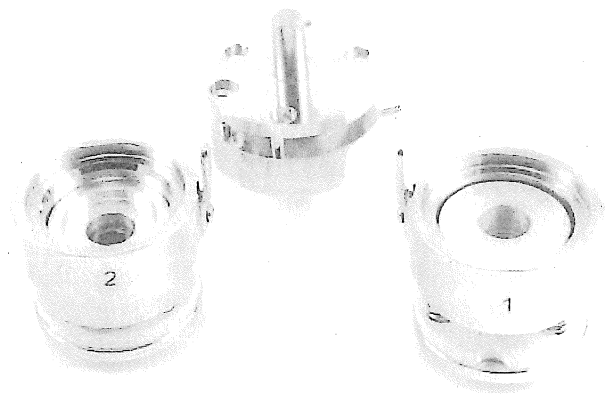
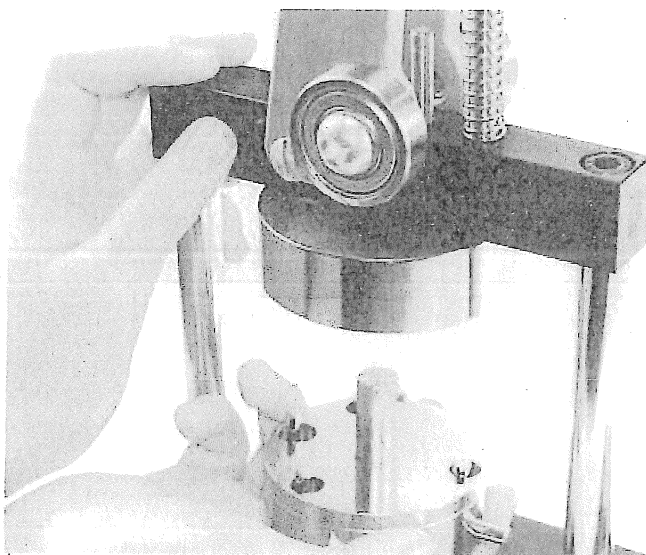


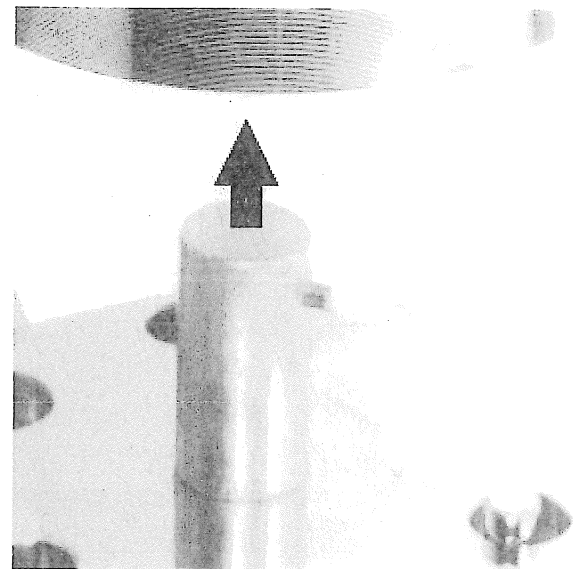
Der <sup>es</sup> Korpus Ihrer Maschine



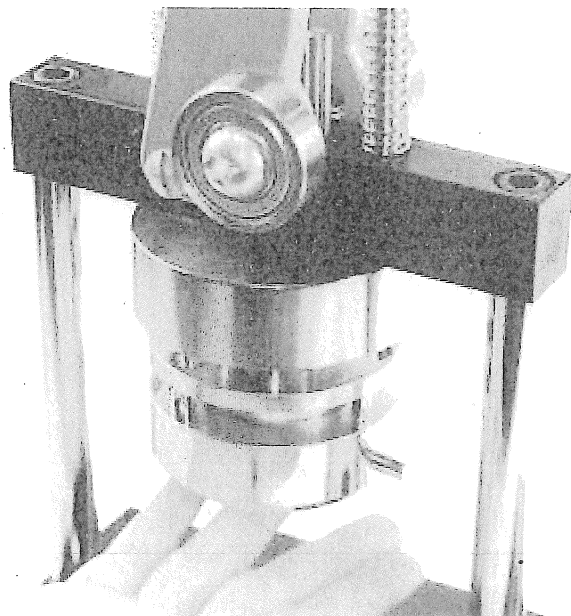
und der 3teilige Stempelsatz für Ihre Buttongröße



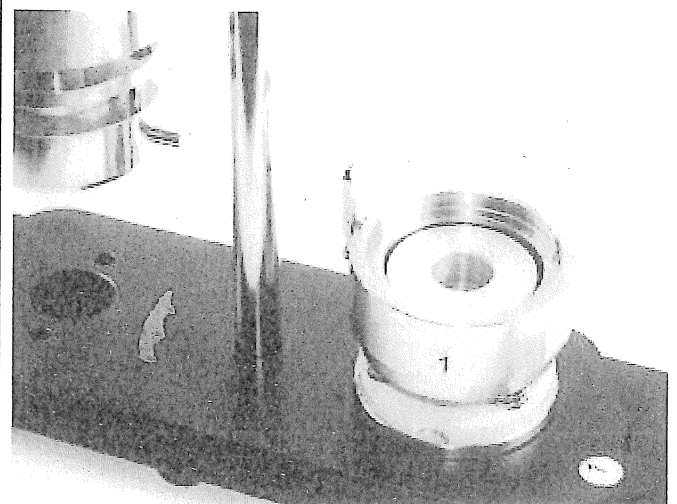
Der obere Stempel wird durch einen Magneten in der Maschine gehalten.



Beachten Sie den seitlichen Stift, er dient als Führung und zeigt zur Mitte der Maschine.

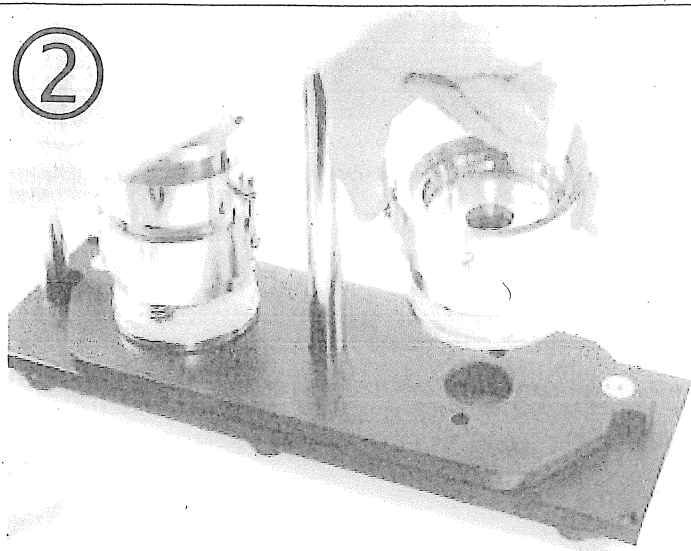


Fertig. Zum Ausbau einfach den Stempel ruckartig nach unten ziehen.



Den Stempel Nr. 1 auf die Position 1 setzen, mit dem abstehenden Stift zur Mitte hin.

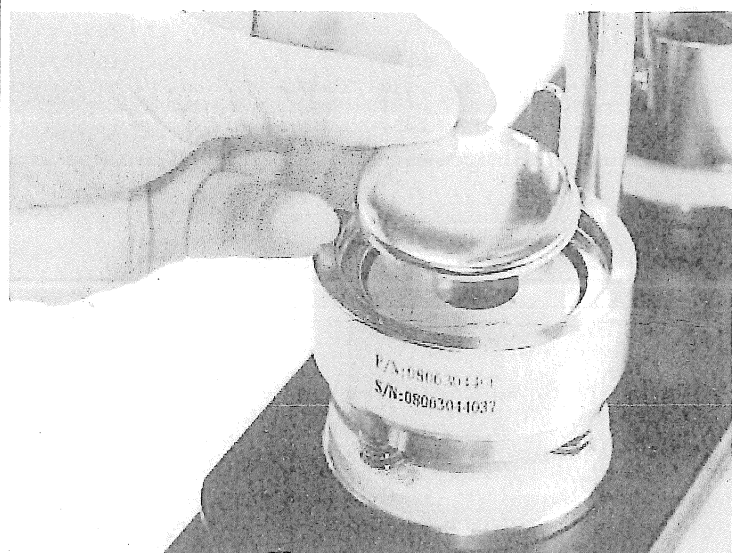
②



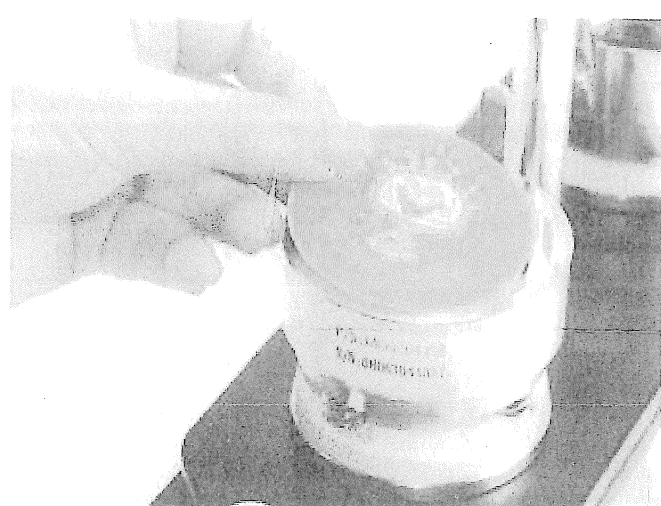
Den Stempel Nr. 2 auf die Position 2 setzen, mit dem abstehenden Stift zur Mitte hin.

Ihre Papiervorlage muss immer genau so groß wie die Folie sein, d.h.

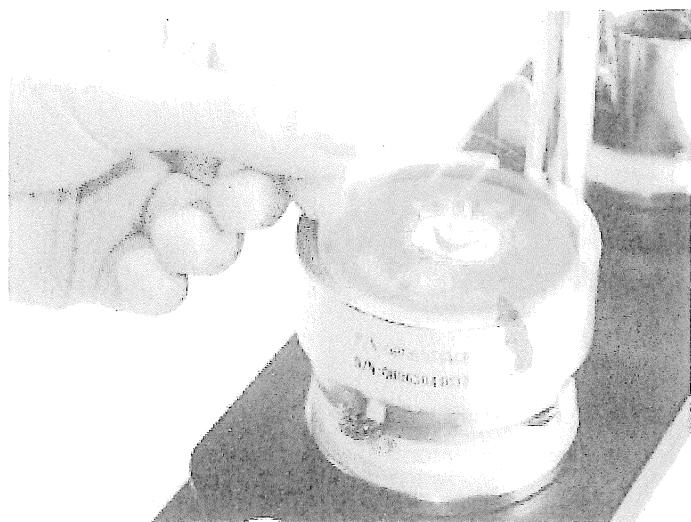
Buttongröße	Papiergröße
✘ 25mm	33,3mm
32mm	41,2mm
37mm	46,6mm
43mm	53mm
✘ 56mm	66,7mm
75mm	87mm



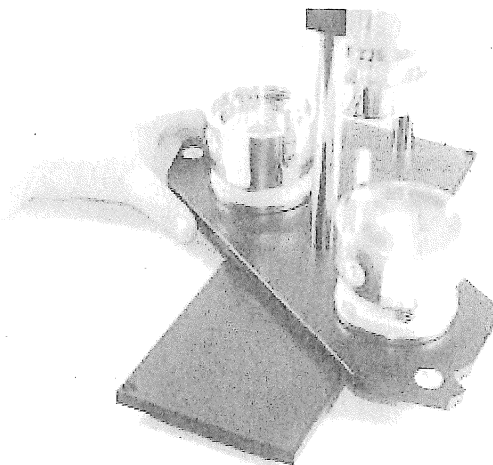
Die Schale mit der Wölbung nach oben in den Stempel 1 setzen.



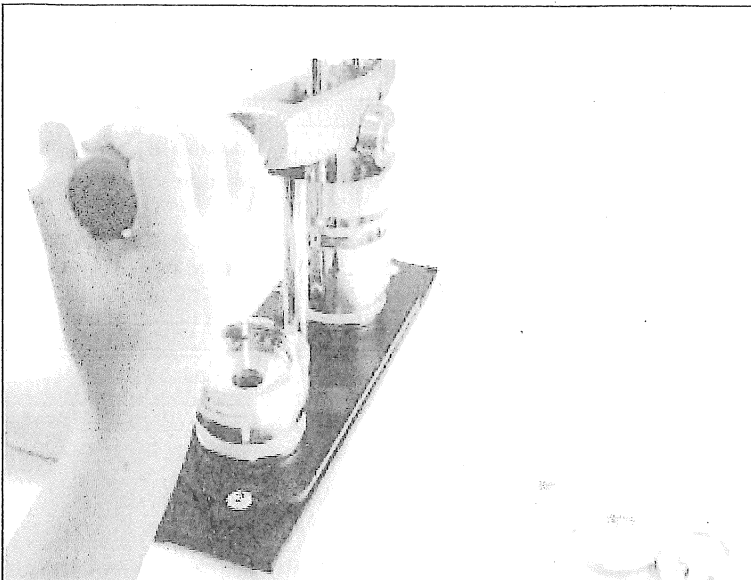
Dann das ausgeschnittene Motiv.



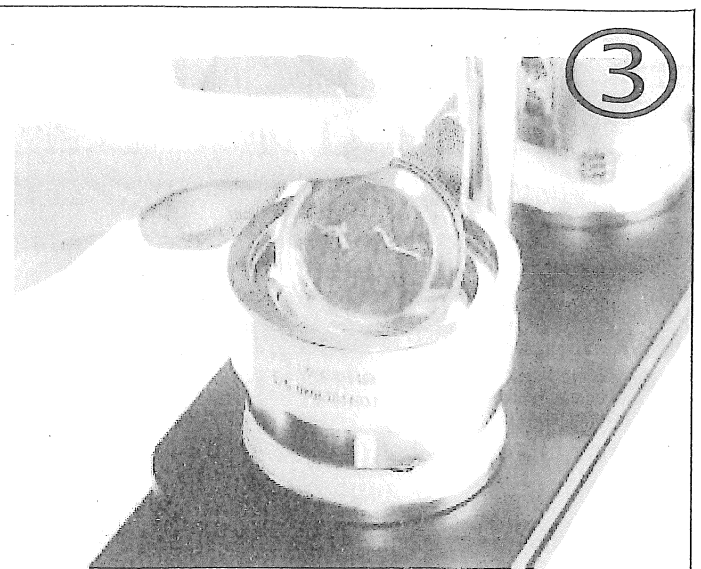
Die Folie drauf.



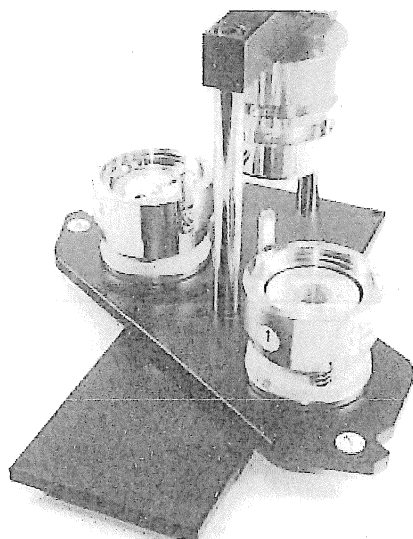
Schwenken Sie den Stempel 1 unter den oberen Stempel



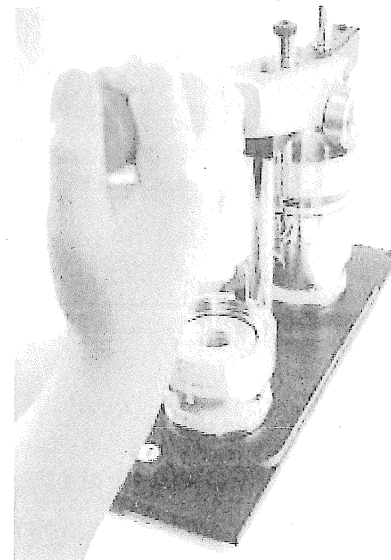
und ziehen den Hebel nach unten und lassen ihn wieder los. Das Vorderteil befindet sich jetzt im oberen Stempel.



Der Stempel 2 befindet sich ja vor Ihnen, da legen Sie bitte das Rückenteil mit der Nadelöffnung nach unten ein.



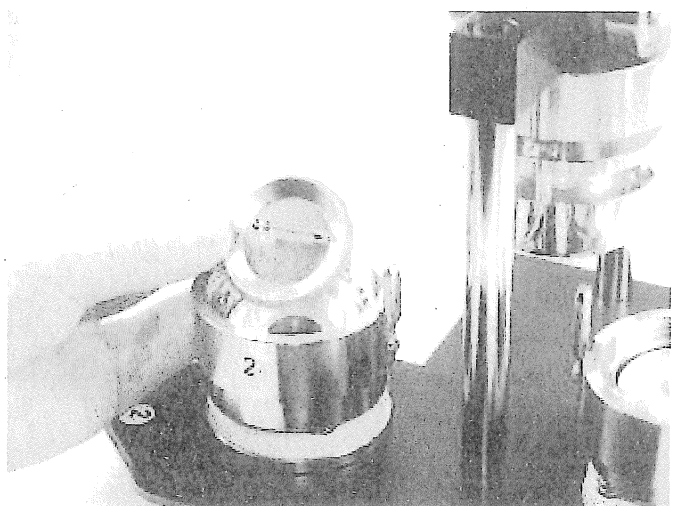
Schwenken Sie die Platte bis sich der 2. Stempel unter dem oberen Stempel befindet.



Ziehen Sie den Hebel nach unten und lassen ihn wieder los.



Der Button ist verpreßt und kann entnommen werden..



Nadelöffnung sollte nach unten zeigen.