

Foto 1 Inizio corrosione e perforazione

Picture 1 Start of corrosion and perforation

Bild 1 Anfängliche Korrosion und Lochung

Foto 1 Principio de corrosión y perforación

Photo 1 Début de corrosion et de perforation

ФОТО 1 Начало коррозии и разрушения металла

Avvertenza importante per l'utilizzo

Non lasciare la pentola vuota sulla fonte di calore, e aggiungere il sale solo ad acqua bollente. Tutto ciò per evitare di danneggiare irreparabilmente il fondo termodiffusore della pentola.

Important caution for use

Do not leave the empty pot on the heat source. Only add salt when water boils to prevent the thermo diffusion bottom from irreparably damaging.

Wichtige Gebrauchsanweisungen

Leeren Topf nicht auf Wärmequelle abstellen. Salz erst hinzufügen, wenn das Wasser kocht. Damit vermeiden Sie, dass der Wärmeleitboden des Topfes irreparabel beschädigt wird.

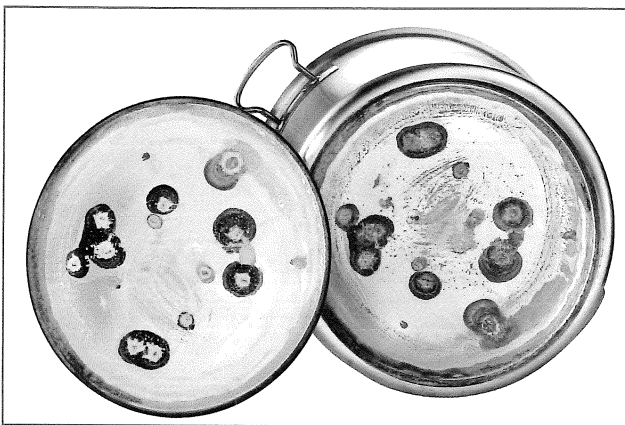


Foto 2 Residuo di sale sul fondo

Picture 2 Trace of salt on the bottom

Bild 2 Salzreste am Boden

Foto 2 Residuo de sal en el fondo

Photo 2 Résidu de sel sur le fond

ФОТО 2 Осадок соли на дне

Advertencia importante para el uso

No dejar la cacerola vacía encima de la fuente de calor y añadir la sal únicamente cuando el agua rompe a hervir: se evitará así dañar irremediabilmente el fondo termodifusor.

Instructions importantes d'emploi

Ne jamais laisser une casserole vide sur la source de chaleur: ajouter le sel seulement lorsque l'eau commence à bouillir. Cela évitera d'endommager de façon irréparable le fond thermodifusor.

Инструкция для пользования

Не оставлять пустую кастрюлю на огне и добавлять соль только в кипящую воду во избежание порчи термодиффузионного дна кастрюли.